

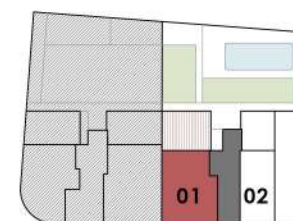
ESTE PLANO ORIENTATIVO CONSTITUYE UN AVANCE SOBRE EL PROYECTO. LAS DISTRIBUCIONES, SUPERFICIES Y HUECOS MOSTRADOS SON APROXIMADOS Y ESTÁN SUJETOS A POSIBLES MODIFICACIONES DURANTE EL DESARROLLO DEL PROYECTO Y DE LA OBRA POR PARTE DE LA DIRECCIÓN FACULTATIVA.



## VIV TIPO 01 (ESC. 1-BAJO A) opción cocina abierta

SUPERFICIES ÚTILES (m<sup>2</sup>)

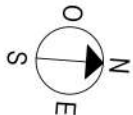
RECIBIDOR	5,47
SALÓN-COMEDOR-COCINA	24,04
PASILLO	2,10
BAÑO 1	3,55
BAÑO 2	3,41
DORMITORIO 1	13,87
DORMITORIO 2	10,03
DORMITORIO 3	10,75
<b>SUP.ÚTIL CERRADA VIVIENDA</b>	<b>73,22</b>
TERRAZA	38,72
<b>SUP.ÚTIL ABIERTA VIVIENDA</b>	<b>38,72</b>
<b>TOTAL SUP. ÚTIL VIVIENDA (ABIERTA + CERRADA)</b>	<b>111,94</b>



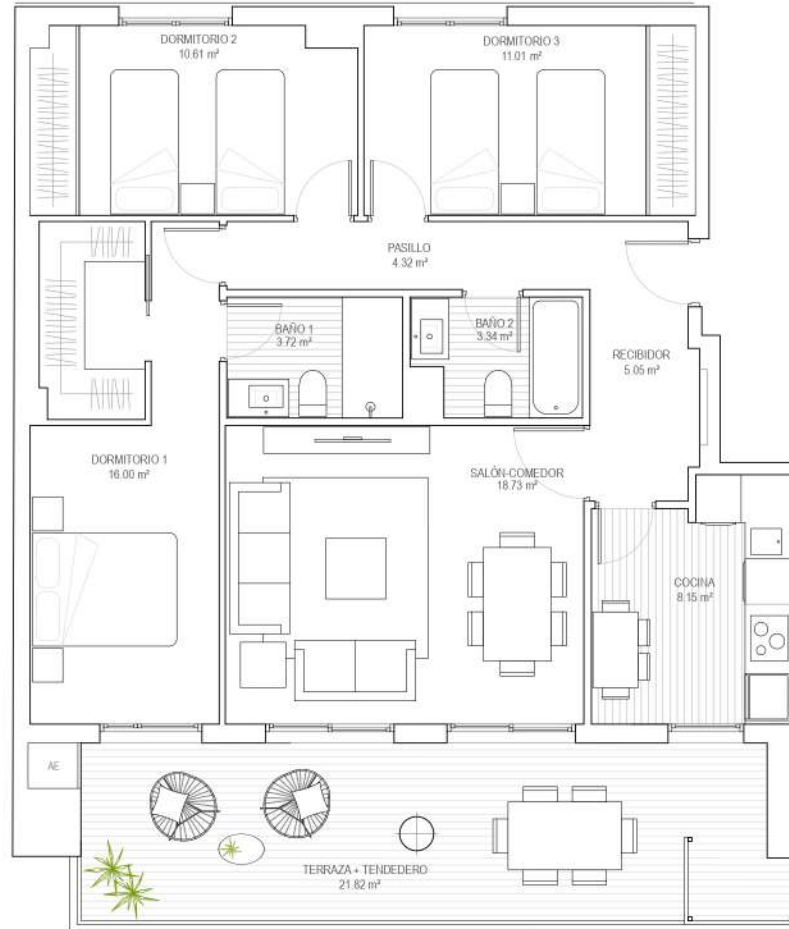
PLANTA BAJA

e 1/100





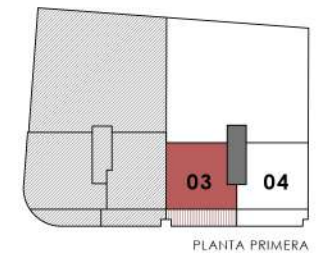
ESTE PLANO ORIENTATIVO CONSTITUYE UN AVANCE SOBRE EL PROYECTO. LAS DISTRIBUCIONES, SUPERFICIES Y HUECOS MOSTRADOS SON APROXIMADOS Y ESTÁN SUJETOS A POSIBLES MODIFICACIONES DURANTE EL DESARROLLO DEL PROYECTO Y DE LA OBRA POR PARTE DE LA DIRECCIÓN FACULTATIVA.



### VIV TIPO 03 (ESC. 1-1º A) opción cocina cerrada

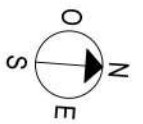
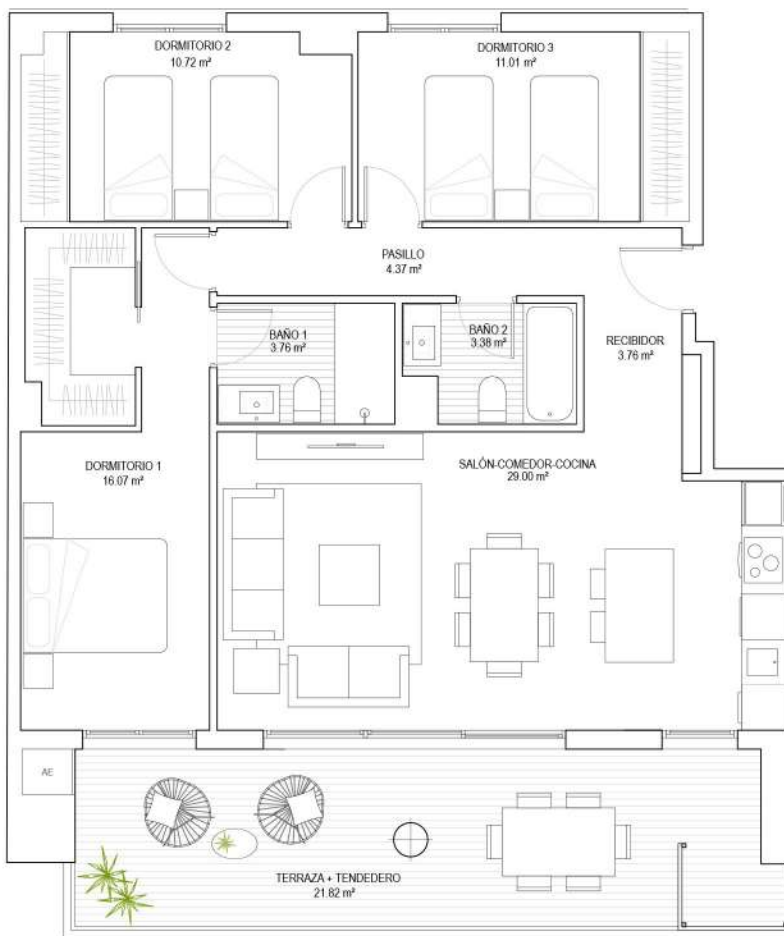
SUPERFICIES ÚTILES (m<sup>2</sup>)

RECIBIDOR	5.05
COCINA	8.15
SALÓN-COMEDOR	18.73
PASILLO	4.32
BAÑO 1	3.72
BAÑO 2	3.34
DORMITORIO 1	16.00
DORMITORIO 2	10.61
DORMITORIO 3	11.01
<b>SUP. ÚTIL CERRADA VIVIENDA</b>	<b>80.93</b>
TERRAZA + TENDEDERO	21.82
<b>SUP. ÚTIL ABIERTA VIVIENDA</b>	<b>21.82</b>
<b>TOTAL SUP. ÚTIL VIVIENDA (ABIERTA + CERRADA)</b>	<b>102.75</b>



e 1/100





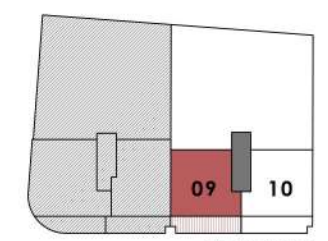
ESTE PLANO ORIENTATIVO CONSTITUYE UN AVANCE SOBRE EL PROYECTO. LAS DISTRIBUCIONES, SUPERFICIES Y HUECOS MOSTRADOS SON APROXIMADOS Y ESTÁN SUJETOS A POSIBLES MODIFICACIONES DURANTE EL DESARROLLO DEL PROYECTO Y DE LA OBRA POR PARTE DE LA DIRECCIÓN FACULTATIVA.



**VIV TIPO 09 (ESC. 1-4º A)**  
**opción cocina abierta**

SUPERFICIES ÚTILES (m<sup>2</sup>)

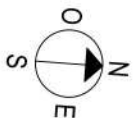
RECIBIDOR	3.76
SALÓN-COMEDOR-COCINA	29.00
PASILLO	4.37
BAÑO 1	3.76
BAÑO 2	3.38
DORMITORIO 1	16.07
DORMITORIO 2	10.72
DORMITORIO 3	11.01
<b>SUP.ÚTIL CERRADA VIVIENDA</b>	<b>82.07</b>
TERRAZA + TENDEDERO	21.82
<b>SUP.ÚTIL ABIERTA VIVIENDA</b>	<b>21.82</b>
<b>TOTAL SUP. ÚTIL VIVIENDA (ABIERTA + CERRADA)</b>	<b>103.89</b>



PLANTA CUARTA

e 1/100





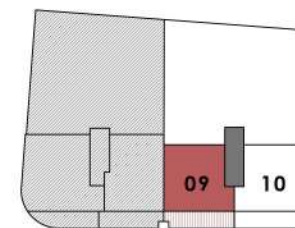
ESTE PLANO ORIENTATIVO CONSTITUYE UN AVANCE SOBRE EL PROYECTO. LAS DISTRIBUCIONES, SUPERFICIES Y HUECOS MOSTRADOS SON APROXIMADOS Y ESTÁN SUJETOS A POSIBLES MODIFICACIONES DURANTE EL DESARROLLO DEL PROYECTO Y DE LA OBRA POR PARTE DE LA DIRECCIÓN FACULTATIVA.



## VIV TIPO 09 (ESC. 1-4º A) opción cocina cerrada

SUPERFICIES ÚTILES (m<sup>2</sup>)

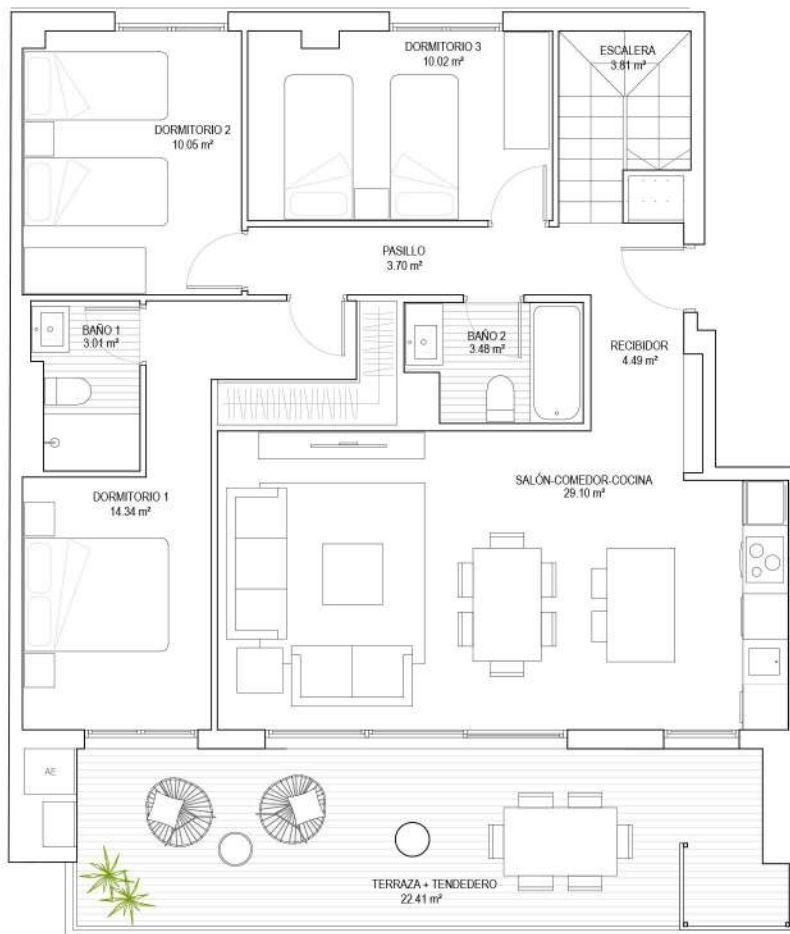
RECBIDOR	5.20
COCINA	7.09
SALÓN-COMEDOR	20.06
PASILLO	4.37
BAÑO 1	3.76
BAÑO 2	3.36
DORMITORIO 1	16.07
DORMITORIO 2	10.72
DORMITORIO 3	11.01
<b>SUP.ÚTIL CERRADA VIVIENDA</b>	<b>81.58</b>
TERRAZA + TENDEDERO	21.83
<b>SUP.ÚTIL ABIERTA VIVIENDA</b>	<b>21.82</b>
<b>TOTAL SUP. ÚTIL VIVIENDA (ABIERTA + CERRADA)</b>	<b>103.40</b>



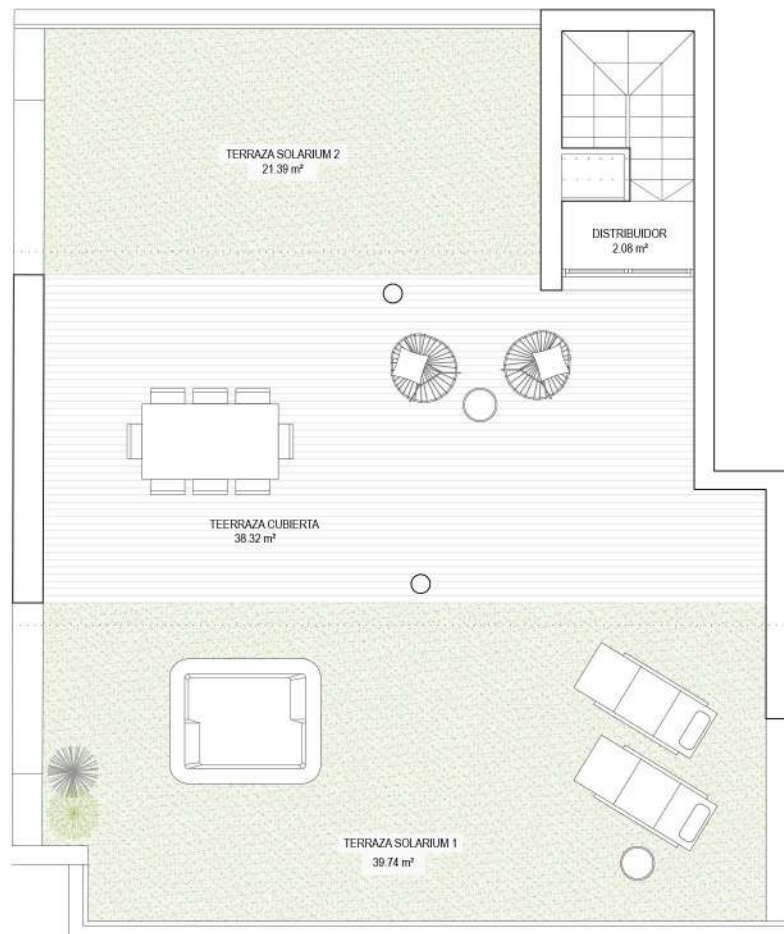
PLANTA CUARTA

e 1/100





PLANTA 6



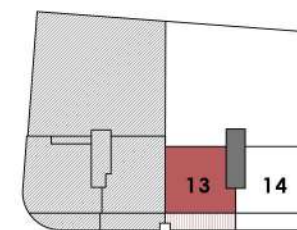
PLANTA 7



## VIV TIPO 13 A (ESC. 1-6º A)

SUPERFICIES ÚTILES (m<sup>2</sup>)

RECIPIENTOR	4.49
SALÓN-COMEDOR-COCINA	29.10
PASILLO	3.70
BAÑO 1	3.01
BAÑO 2	3.48
DORMITORIO 1	14.34
DORMITORIO 2	10.05
DORMITORIO 3	10.02
ESCALERA	3.81
DISTRIBUIDOR	2.08
<b>SUP.ÚTIL CERRADA VIVIENDA</b>	<b>84.08</b>
TERRAZA + TENDEDERO	22.41
TERRAZA CUBIERTA	38.32
TERRAZA SOLARIUM 1	39.74
TERRAZA SOLARIUM 2	21.39
<b>SUP.ÚTIL ABIERTA VIVIENDA</b>	<b>121.86</b>
<b>TOTAL SUP. ÚTIL VIVIENDA (ABIERTA + CERRADA)</b>	<b>205.94</b>



PLANTA SEXTA

e 1/100

